

Os. Zielone Wzgórze, Rogoźnik

Wysokość słupów: $h=5\text{m}$

Data: 06.09.2018
Edytor:



Edytor
Telefon
faks
e-Mail

Spis treści

Os. Zielone Wzgórze, Rogoźnik	
Strona tytułowa projektu	1
Spis treści	2
Ulica 1	
Dane planowania	3
Lista opraw	4
Wyniki szczegółowe	5
3D Rendering	6
Przedstawienie nieprawidłowych kolorów	7
Pola oszacowania	
Pole oszacowania Jezdnia 1	
Klasa oświetleniowa	8
Izolinie (E)	9

Edytor
Telefon
faks
e-Mail

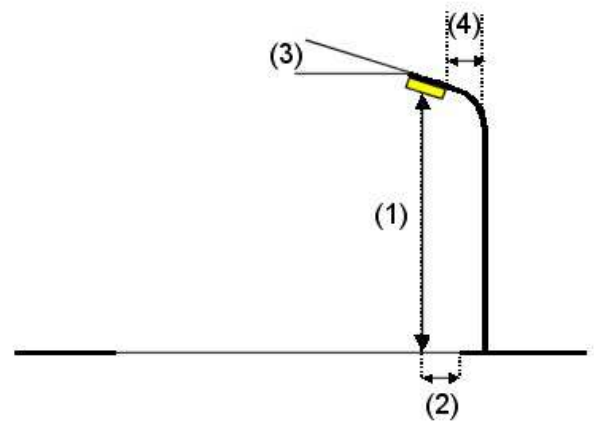
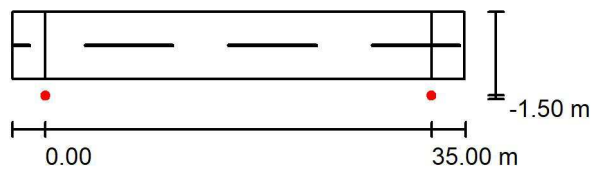
Ulica 1 / Dane planowania

Profil ulicy

Jezdnia 1 (Szerokość: 6.000 m, Liczba pasów jezdni: 2, Nawierzchnia: R3, q0: 0.070)

Współczynnik konserwacji: 0.80

Rozmieszczenia opraw



Oprawa:	SCHREDER ISLA LED / 5117 / 24 LEDs 500mA NW / 344042
Strumień świetlny (Oprawa):	3755 lm
Strumień świetlny (Lampy):	5339 lm
Moc opraw:	39.0 W
Rozmieszczenie:	jednostronnie na dole
Odstęp słupa:	35.000 m
Wysokość montażu (1):	5.000 m
Wysokość punktu świetlnego:	5.480 m
Nawis (2):	-1.500 m
Nachylenie wysięgnika (3):	0.0 °
Długość wysięgnika (4):	0.000 m

Wartości maksymalne mocy oświetleniowej	
przy 70°:	438 cd/klm
przy 80°:	42 cd/klm
przy 90°:	1.82 cd/klm

W każdym kierunku tworzącym podany kąt z dolną linią pionową przy zainstalowanym i gotowym do użytku oświetleniu.

Rozmieszczenie spełnia wymagania klasy mocy oświetleniowej G3.

Rozmieszczenie spełnia wymagania klasy indeksu oślepienia D.6.



Edytor
Telefon
faks
e-Mail

Ulica 1 / Lista opraw

SCHREDER ISLA LED / 5117 / 24 LEDs 500mA
NW / 344042

Numer artykułu:

Strumień świetlny (Oprawa): 3755 lm

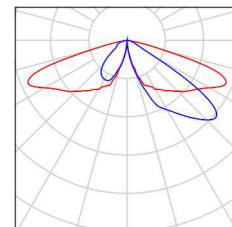
Strumień świetlny (Lampy): 5339 lm

Moc opraw: 39.0 W

Klasyfikacja oświetleń CIE: 100

Kod Flux CIE: 30 71 97 100 70

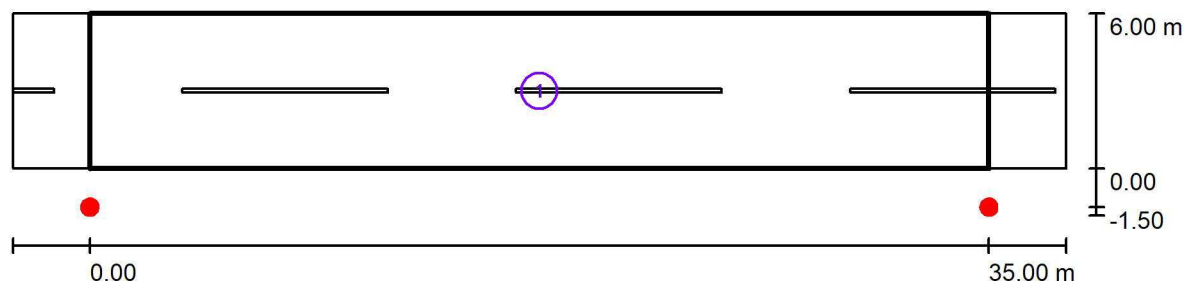
Wyposażenie: 1 x 24 LEDs 500mA NW (Czynnik korekcyjny 1.000).





Edytor
Telefon
faks
e-Mail

Ulica 1 / Wyniki szczegółowe



Współczynnik konserwacji: 0.80

Skala 1:294

Lista pól oszacowania

- 1 Pole oszacowania Jezdnia 1
Długość: 35.000 m, Szerokość: 6.000 m
Siatka: 12 x 4 Punkty
Przynależne elementy uliczne: Jezdnia 1.
Wybrana klasa oświetleniowa: S4

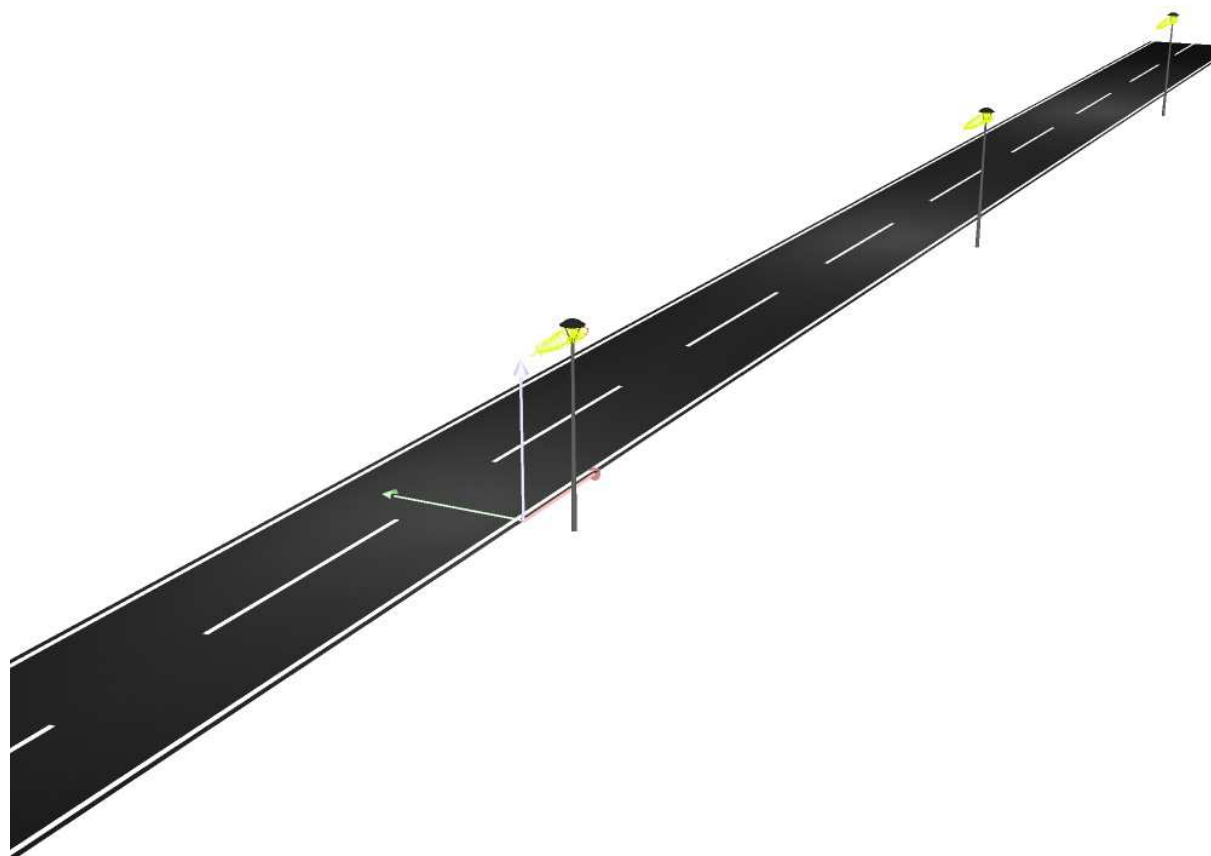
(Wszystkie wymagania fotometryczne zostały spełnione.)

	E_m [lx]	E_{min} [lx]
Wartości rzeczywiste według obliczenia:	6.92	2.26
Wartości zadane według klasy:	≥ 5.00	≥ 1.00
Spełnione/nie spełnione:	✓	✓



Edytor
Telefon
faks
e-Mail

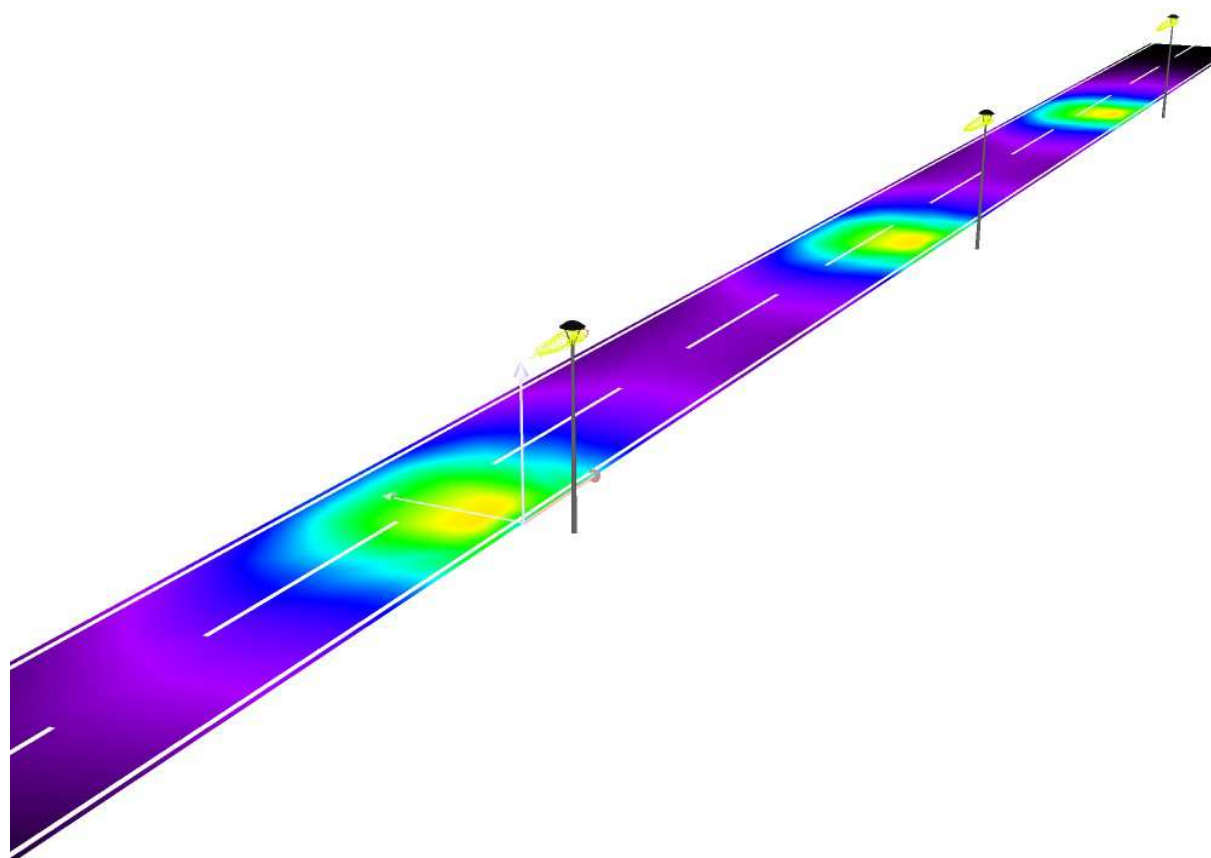
Ulica 1 / 3D Rendering





Edytor
Telefon
faks
e-Mail

Ulica 1 / Przedstawienie nieprawidłowych kolorów



0 3.75 7.50 11.25 15 18.75 22.50 26.25 30

lx



Edytor
Telefon
faks
e-Mail

Ulica 1 / Pole oszacowania Jezdnia 1 / Klasa oświetleniowa

Wybrana klasa oświetleniowa: S4

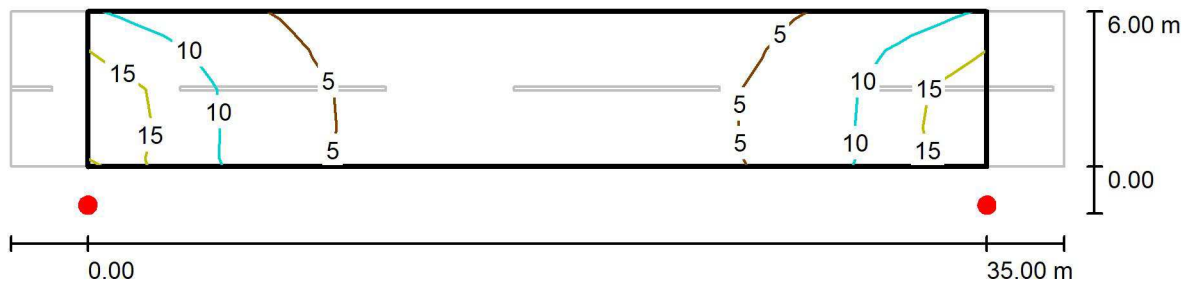
Ta klasa oświetleniowa bazuje na następującej sytuacji ruchu drogowego:

Parametry	Wartość
Typowa prędkość głównego użytkownika	Niska (między 5 i 30 km/h)
Główny użytkownik	Ruch samochodowy, Powoli poruszające się pojazdy, Rowerzyści, Piesi
Inni dopuszczeni użytkownicy	/
Wykluczeni użytkownicy	/
Sytuacja oświetleniowa	D4
Środki budowlane do uspokojenia ruchu	Nie
Natężenie strumienia ruchu rowerzystów	Normalna
Natężenie strumienia ruchu pieszych	Normalna
Trudność nawigacji	Normalna
Zaparkowane pojazdy	Tak
Rozpoznawanie twarzy osób	Niepotrzebne
Ryzyku zjawisk kryminalnych	Normalna
Kompleksowość pola widzenia	Normalna
Poziom luminancji otoczenia	Średni (okolica miejska)



Edytor
Telefon
faks
e-Mail

Ulica 1 / Pole oszacowania Jezdnia 1 / Izolinie (E)



Wartości Lux, Skala 1 : 294

Siatka: 12 x 4 Punkty

E_m [lx]	E_{min} [lx]	E_{max} [lx]	E_{min} / E_m	E_{min} / E_{max}
6.92	2.26	18	0.327	0.126